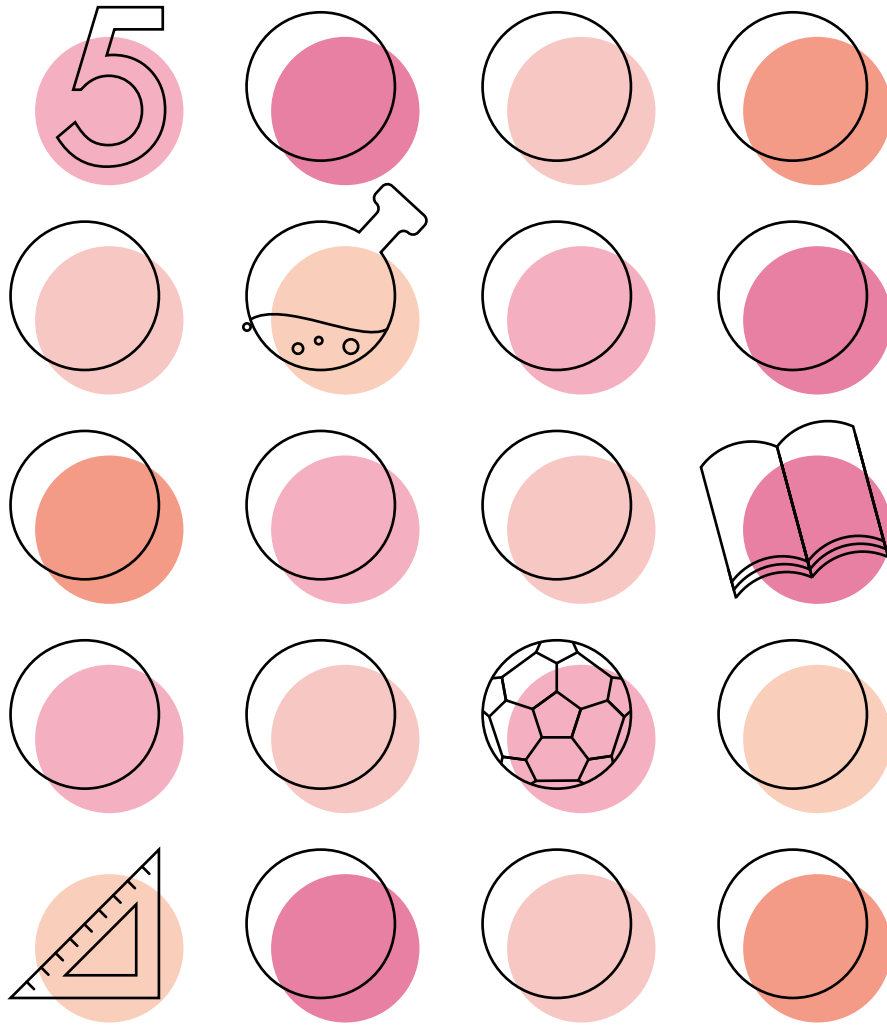


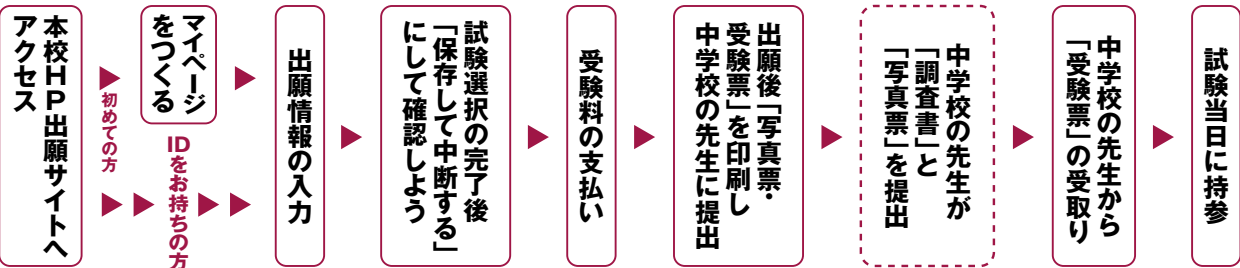
インターネットによる 出願登録マニユアル



いつでもどこでも、インターネットで手間なく便利に!!

出願登録期間:12月1日(木)~12月23日(金)

出願登録の流れ



準備していただくもの

- インターネットに接続されたパソコン、スマートフォン、タブレットなど
- パスワード(半角英数字8~16字)
※必ずメモを取り保管してください。
- メールアドレス(ログインID登録)
※はじめてログインID登録をされる方のみ
※迷惑メール対策をされている場合は、「e-shiharai.net」の受信を許可してください。
- 受験料+手数料
- クレジットカード
※受験料をクレジットカードでお支払いの方のみ

四国学院大学香川西高等学校

01

出願サイトにアクセスしてログイン



1 本校公式ホームページ出願エントリーサイトからアクセスしてください。



IDの作り方



2 「はじめての方はこちら」を押した後に、連絡が取れるメールアドレスを入力。迷惑メール対策をしている場合は受信を許可してください。



3 入力したメールアドレスに確認コードが届くので入力。志願者の名前と生年月日、パスワードを設定してください。mcIDとして登録するかを選択してください。
※「はい」を選択しているとミライコンパスを利用しているすべての学校でIDとして使えるようになります。最後に利用規約、入力内容を確認後に「同意する」を押して登録。



4 ID作成後は登録しているID(メールアドレス・パスワード)を入力してログインが可能になります。

02

出願情報を入力する



1 マイページから「新規申込手続きへ」をクリック。



2 「入試区分」を選んで「次へ」をクリック。

※画面イメージはサンプルです。実際の出願時に変更される場合があります。

現在のページは一般入試となります。



③ 画面の指示にしたがって、必須項目は必ず入力してください。入力内容を確認したら「試験選択画面へ」をクリック。



④ 「保存して中断する」ボタンを押すとマイページから「申込内容確認書」を確認・印刷することもできます。

「試験日」を選んで「選択」ボタンを押してください。申込内容を確認したら「お支払い画面へ」をクリック。

特別進学コース入試には会場選択があります。新居浜会場は、新居浜市・西条市の中学校を対象とします。

03 受験料を支払う



① 「お支払い方法」を選択し、「確認画面へ」をクリック。

② 画面の指示に従ってお支払い手続きを進めます。入力した内容をもう一度確認して、間違いなければ「上記内容で申し込む」のボタンをクリックします。
※この操作以降は内容の変更ができません
登録したメールアドレスに通知が届いていれば、操作は完了していますので、ご安心ください。
※いずれの支払方法でも受験料とは別に手数料がかかりますのでご了承ください



※画面イメージはサンプルです。実際の出願時に変更される場合があります。

- ①受験料の支払いが完了すると、マイページの「申込履歴」の右端に **受験票** ボタンが表示されるので、クリックします。



- ②「受験票」表示 をクリックします。



- ③「写真票」と「受験票」がダウンロードされるので印刷し、中学校へ提出します。

※A4サイズ・白色用紙に印刷してください。写真票と受験票の提出については、中学校の先生の指示にしたがってください。



写真票

受験票

以上で出願手続きは完了です。

スマートフォン・タブレットから「申込内容確認書」または「受験票」を印刷する方法

1 家庭用プリンタで印刷する

Wi-Fi接続や通信でのデータ送信が可能な場合、お持ちのプリンタで印刷できます。設定方法については、プリンタの取扱説明書をご確認ください。

2 コンビニエンスストアで印刷する

- ①マイページの「申込履歴」の右側の**受験票**ボタンをクリックすると、ダウンロード画面が出てきます。

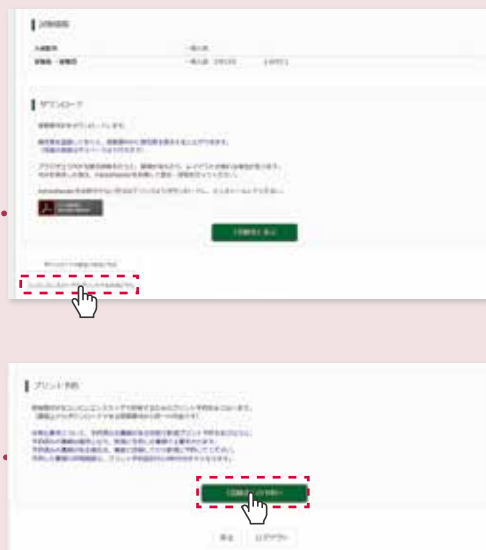
- ②画面の左下にある「コンビニエンスストアでプリントする方はこちら」をクリックします。

- ③プリント予約の画面の「**受験票の予約へ**」をクリックします。

- ④店舗選択画面で**印刷するコンビニを選択し**、「**次へ**」ボタンをクリックします。

- ⑤利用規約を確認し、「**同意する**」にチェックをしてから「**プリント予約をする**」をクリックします。

- ⑥予約完了画面の「**プリント予約番号**」を控えて、予約したコンビニ店舗の端末に入力・印刷します。



受験料のお支払い方法について

A クレジットカードによるオンライン決済 (決済手数料が必要です)

クレジットカード番号など必要な情報を入力し、決済を完了させます。クレジットカードによるオンライン決済にて、24時間、受験料のお支払いが可能です。

▼ご利用いただけるクレジットカード



B コンビニでのお支払い (支払い手数料が必要です)

出願登録後、払込票を印刷し(番号を控えるだけ可)、選択したコンビニエンスストアにてお支払いを済ませてください。お支払い後に受け取る「お客様控え」はご自身で保管してください。下記のコンビニにて、24時間、受験料のお支払いが可能です。

▼ご利用いただけるコンビニ



C ペイジー対応金融機関ATMでのお支払い (支払い手数料が必要です)

ペイジー対応金融機関ATMでお支払いができます。(ペイジーマークが貼ってあるATMでご利用いただけます)



※システム・操作に関するお問合せは、出願サイトの「お問合せ先」のリンクからご確認ください。